



POORT van Delft

Voor een duurzaam bereikbare en gastvrije stad.

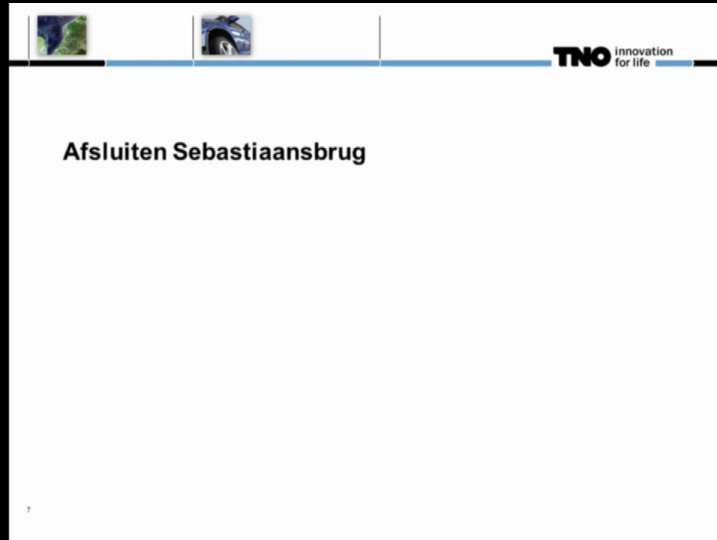


Aanleiding

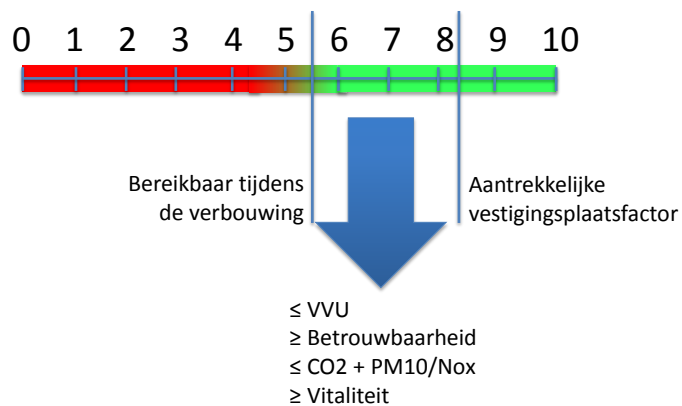
Ernstige **bereikbaarheidsproblemen** op de A13 en de N470:

- door reconstructie van de **brugverbinding** tussen Delft-Zuid en Delft-Centrum in 2013 en 2014
- plus te verwachten **transportstromen** ten behoeve van de aanleg van de **A4 Midden Delfland** vanaf 2013

Een illustratie in Urban Strategy



Delft óók tijdens de verbouwing bereikbaar



Missie

POORT van Delft realiseert een gevarieerd en prikkelend aanbod van **collectieve duurzame mobiliteitsoplossingen** voor werknemers, studenten, bedrijven, bezoekers en inwoners.

Delft wordt daardoor een **plezierige en productieve leef- en werkomgeving**, die andere Smart Cities inspireert.

Daarom vormt POORT een **sleutelproject in TIC**.

POORT van Delft

Organisatie

POORT van Delft is een duurzame samenwerking tussen lokale partijen.

Samen werken zij aan vernieuwende oplossingen die ook in andere contexten of Smart Cities toepasbaar zijn.

De partners investeren risicodragend in de leefbaarheid en bereikbaarheid van Delft.

POORT van Delft

Partners

TNO innovation
for life

TU Delft
Technische Universiteit Delft

Gemeente Delft

stadsgewest
Haaglanden

ADVIER
MOBILISEERT

Clean
Tech
Delta

POORT van Delft

Spoorzone
Delft

Deelproject slim reizen, slim werken

Minder auto kilometers in de spits door
collectieve mobiliteitsmanagement maatregelen
bij verschillende werkgevers in Delft.

Maatregelen o.a.:

pool scooter | e-fietsen | collectief
pendelvervoer | pre en on trip reisinformatie |

POORT van Delft

Deelproject stadsdistributie

Minder goederenverkeer in Delft door de implementatie van stedelijke distributie.

Verkenning van de combineren van vervoer de stad in met organiseren van een retourstroom: schoon afval.

Hoe minder goederenverkeer hoe beter verkeersafwikkeling in de stad en hoe beter het leefmilieu.

POORT van Delft

Deelproject bouwlogistiek

De verschillende bouw- en infrawerkzaamheden in Delft gaan gepaard met veel bouwverkeer.

Minder bouwverkeersbewegingen door

toepassen van slimme bouwlogistiek:

- Verzamel de stakeholders (opdrachtgevers)
- Plan de projecten: meerjarige integrale fasering
- Creëer een gemeenschappelijk spelregelkader (BLVC)
- Neem bij grote projecten bouwlogistiek op in de aanbesteding

POORT van Delft

Deelproject multi use transferium

Een business case voor een P&R Plus faciliteit (transferium). Verschillende functies worden onderzocht.

Functies in onderzoek:

Park & Bike | Park & Ride | hub voor
stedelijke distributie | afvalmanagement |
overloop evenement parkeren | collectieve
parkeeroplossingen |

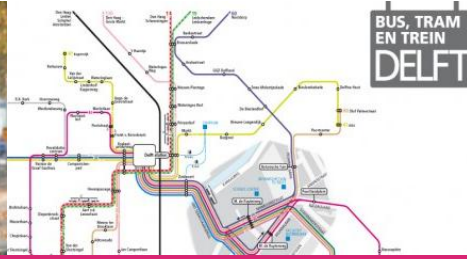
POORT van Delft

Groeimodel

Binnen POORT van Delft wordt steeds gezocht naar nieuwe partners, projecten en financiering.

Dit vraagt om open samenwerking en flexibiliteit van alle partners.

Doet u mee??



POORT van Delft

Voor een duurzaam bereikbare en gastvrije stad.

